



Este reporte fue emitido por **ALS INSPECTION CHILE SPA**, en requerimiento de los Sres. **SOMARCO**, con la finalidad de llevar a cabo una:

“INSPECCIÓN Y SUPERVISIÓN DE CAMIONES CON MINERAL”

1. ALCANCE DE LA INSPECCIÓN:

El alcance de esta inspección tiene por finalidad, efectuar una inspección visual y toma de medidas correctivas a la condición de camiones con evidencia de trazas y/o residuos de mineral, como también, el correcto encarpe de las tolvas destinadas al traslado del mineral proveniente del galpón de SOMARCO.

2. PROCESO DE INSPECCIÓN:

Esta inspección se llevó a cabo mediante un inspector situado a la salida del galpón de acopio de mineral SOMARCO, constatando el posible derrame y/o residuos de mineral, como también, la correcta instalación de carpas en las respectivas tolvas y el cierre de las puertas.

Las operaciones de traslado se llevaron a cabo mediante 14 camiones con tolvas, los cuales, en rotación constante, realizaban el traslado del mineral desde el galpón de acopio hasta el almacén 10 TEAGM dentro del Terminal Puerto Arica.

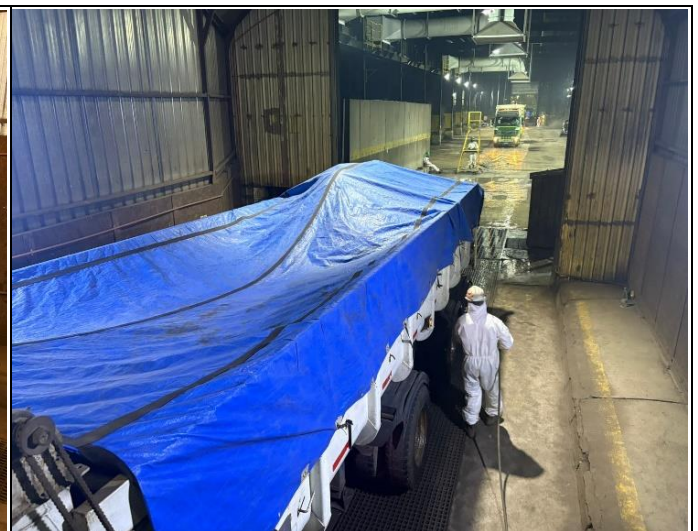
El siguiente detalle, presenta los camiones con sus respectivas tolvas y observaciones encontradas durante el 2do turno del 01 de Agosto del 2025.



N°	Patente Camión	Hora de Hallazgo	Observaciones	Estado del Encarpado	Medida Correctiva
1	HTTV-70	NIL	Sin observaciones	Sin observaciones	NIL
2	JPXK-77	NIL	Sin observaciones	Sin observaciones	NIL
3	JHRK-80	NIL	Sin observaciones	Sin observaciones	NIL
4	LDTK-63	NIL	Sin observaciones	Sin observaciones	NIL
5	LVRX-52	NIL	Sin observaciones	Sin observaciones	NIL
6	HFGL-10	NIL	Sin observaciones	Sin observaciones	NIL
7	KJRT-54	NIL	Sin observaciones	Sin observaciones	NIL
8	KGJT-75	20:50	Ruedas traseras con trazas de mineral	Sin observaciones	Limpieza del área indicada
9	FZLH-26	NIL	Sin observaciones	Sin observaciones	NIL
10	HCSR-36	16:40	Tapabarro trasero con trazas de mineral	Sin observaciones	Limpieza del área indicada
11	LFXB-29	NIL	Sin observaciones	Sin observaciones	NIL
12	RXXJ-27	NIL	Sin observaciones	Sin observaciones	NIL
13	SLBC-79	21:30	Tapabarro trasero con trazas de mineral	Sin observaciones	Limpieza del área indicada
14	SW-8659	NIL	Sin observaciones	Sin observaciones	NIL



1. Limpieza de las tolvas y antes de su despacho.



2. Encarpado de las tolvas antes de su despacho.



3. PERSONAS PRESENTES:

Nombre	Cargo / Compañía	En Representación De
Sr. Manuel Meneses	Prevención de riesgos / Somarco	Somarco
Sr. Ricardo Díaz	Inspector / ALS Inspection Chile	Somarco
Sr. Luis Chinga	Inspector / ALS Inspection Chile	Somarco

4. CONCLUSIÓN:

En relación con la inspección realizada a la condición de los camiones destinados al traslado de mineral concentrado de zinc desde el galpón de SOMARCO hasta el almacén 10 TEAGM del Terminal Puerto Arica, podemos concluir lo siguiente:

- Los camiones no presentaron residuos del mineral al momento de la inspección en la puerta de salida del galpón de SOMARCO, los cuales fueron despachados al almacén TEAGM del Terminal puerto Arica.
- La totalidad de los camiones fueron despachados libres de residuos de minerales para su descarga en el almacén 10 TEAGM. Cuidando de la tendencia al derrame durante su trayecto, como también la correcta instalación de sus carpas y cierre de sus puertas.
- La inspección constó de 04 vueltas, correspondientes a 14 camiones en rotación.

El presente certificado es emitido sin perjuicio alguno y para el interés de quien concierna.

Luis Chinga D.
Surveyor
ALS INSPECTION CHILE SpA

Realizado por : L. Chinga
Revisado por : MJ. Palma