

**INFORME DESCONSOLIDADO - CONTENEDORES****OPERACIONES****CONTROL ESTRATÉGICOS DE CARGAS CEC SPAIN SL****IQQ-2511-2390**

CLIENTE:	CEC CHILE SPA		
PROYECTO / SERVICIO:	COIAPÓ ENERGÍA SOLAR SPA // BL: (H) 523740139PVG (H) 523739533PVG		
FECHA ETA CONTENEDOR	07-11-2025	FECHA DESCONSOLIDACIÓN	07-11-2025
FECHA INGRESO ALMACÉN	07-11-2025	CONTENEDOR (ES)	05x 40
NOMBRE INSPECTOR	Gonzalo Bacián V.	RUT INSPECTOR	15.925.647-2

1. Detalle unidades desconsolidadas:

ITEM	CONTENEDOR	SELLO	OBSERVACIÓN
1	TCLU 644648-8	M3725284	Paneles laterales abollados, Carga rayada (condición de arribo)
2	CMAU 951767-9	M3725407	Sin observaciones
3	TGBU 678655-1	M3725336	Carga rayada (condición de arribo)
4	CMAU 334713-2	M3725358	Sin observaciones
5	TRHU 666345-8	M3725361	Sin observaciones
Total	05		



2. Detalle general del Desconsolidado:

El día 07-11-25 a las 15:00 horas, nos presentamos en el sector almacén, a nuestra llegada se encontraron 08 contenedores Dry de 40 pies, los cuales serían desconsolidados bajo requerimiento de nuestro cliente

La operación de desconsolidación se realizó en las inmediaciones de la Empresa Portuaria de Iquique EPI con 3 grúas horquillas de 3 ton c/u y una grúa de 10 ton.



1.- Posicionamiento de contenedores (solo supervisamos las operaciones de 8 contenedores).



2.- Zona de desconsolidación.



3.- Posicionamiento de maquinarias.



4.- Otra vista de maquinarias.



2.1.- Detalle general del proceso de desconsolidado TCLU 644648-8

El contenedor señalado inicia su desconsolidado a las 16:05 horas, finalizando la operación a las 16:35 horas, tiempo de operación 30 min.



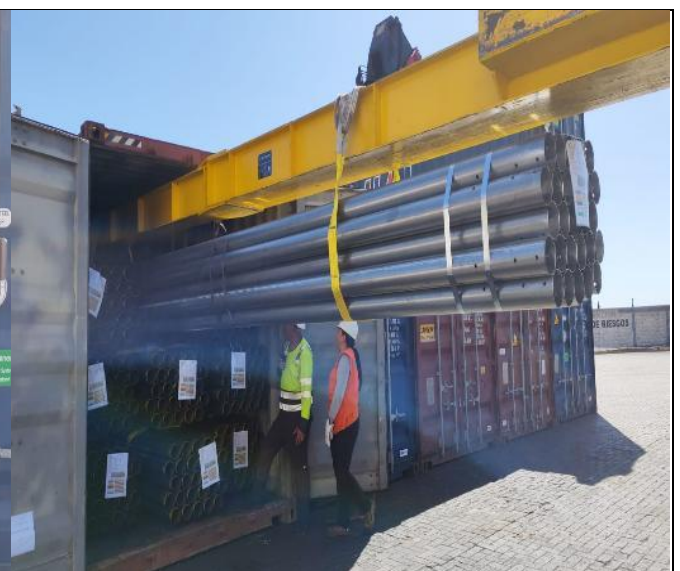
5.- Vista de Contenedor TCLU 644648-8



6.- Vista del sello M3725284



7.- Vista de la carga.



8.- Maquinaria en proceso de desconsolidado.



9.- Maquinarias izando carga.

10.- Carga siendo trasladada al almacén.



11.- Carga en proceso de desconsolidado.

12.- Contenedor vacío.



13.- Carga acopiada fuera del almacén.



14.- Otra vista de carga afuera del almacén.



15.- Carga rayada, condición de arribo.



16.- Carga rayada, condición de arribo.



17.- Panel lateral izquierdo del contenedor abollado.



18.- Panel lateral derecho del contenedor abollado.

2.2.- Detalle general del proceso de desconsolidado CMAU 951767-9

El contenedor señalado inicia su desconsolidado a las 16:25 horas, finalizando la operación a las 16:40 horas, tiempo de operación 15 min.



19.- Vista de Contenedor CMAU 951767-9



20.- Vista de Sello M3725404.



21.- Vista de la carga.



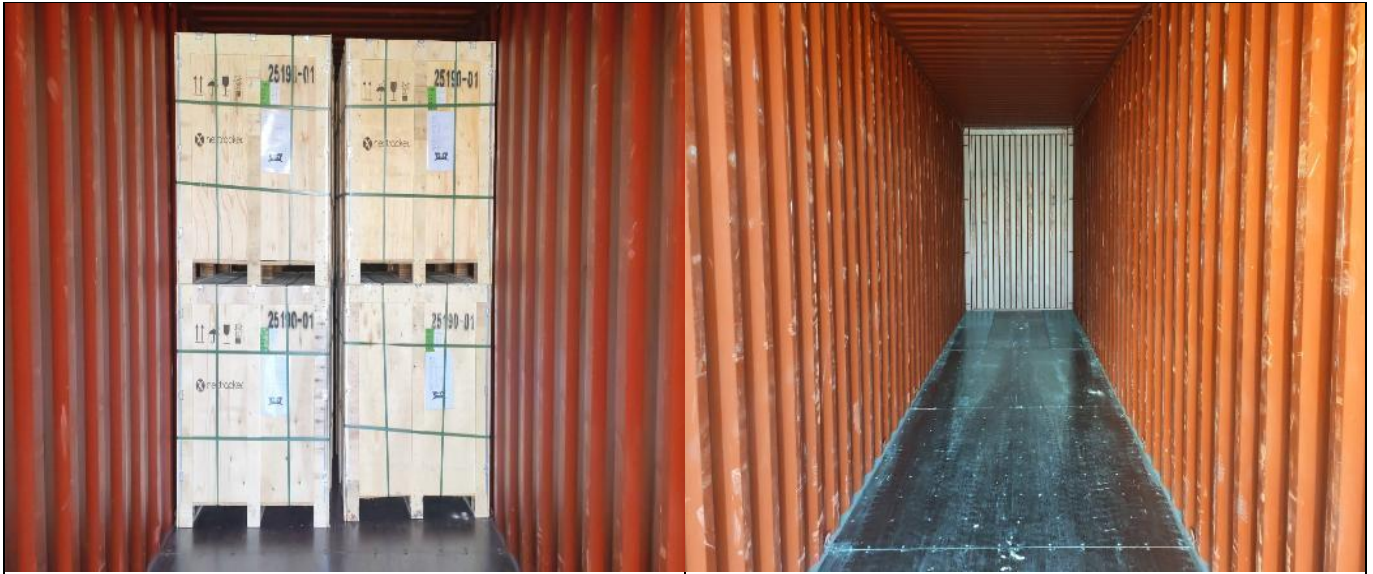
22.- Maquinaria en proceso de desconsolidado.



23.- Maquinarias izando carga.



24.- Carga siendo trasladada al almacén.



25.- Carga en proceso de desconsolidado.

26.- Contenedor vacío.



27.- Carga acopiada en almacén.

28.- Otra vista de carga en almacén.



2.3.- Detalle general del proceso de desconsolidado TGBU 678655-1

El contenedor señalado inicia su desconsolidado a las 16:40 horas, finalizando la operación a las 17:05 horas, tiempo de operación 25 min.



29.- Contenedor TGBU 678655-1.



30.- Sello M3725336.



31.- Vista de la carga.



32.- Maquinaria en proceso de desconsolidado.



33.- Maquinarias izando carga.



34.- Carga siendo trasladada al almacén.



35.- Carga en proceso de desconsolidado.



36.- Contenedor vacío.



37.- Carga acopiada fuera del almacén.



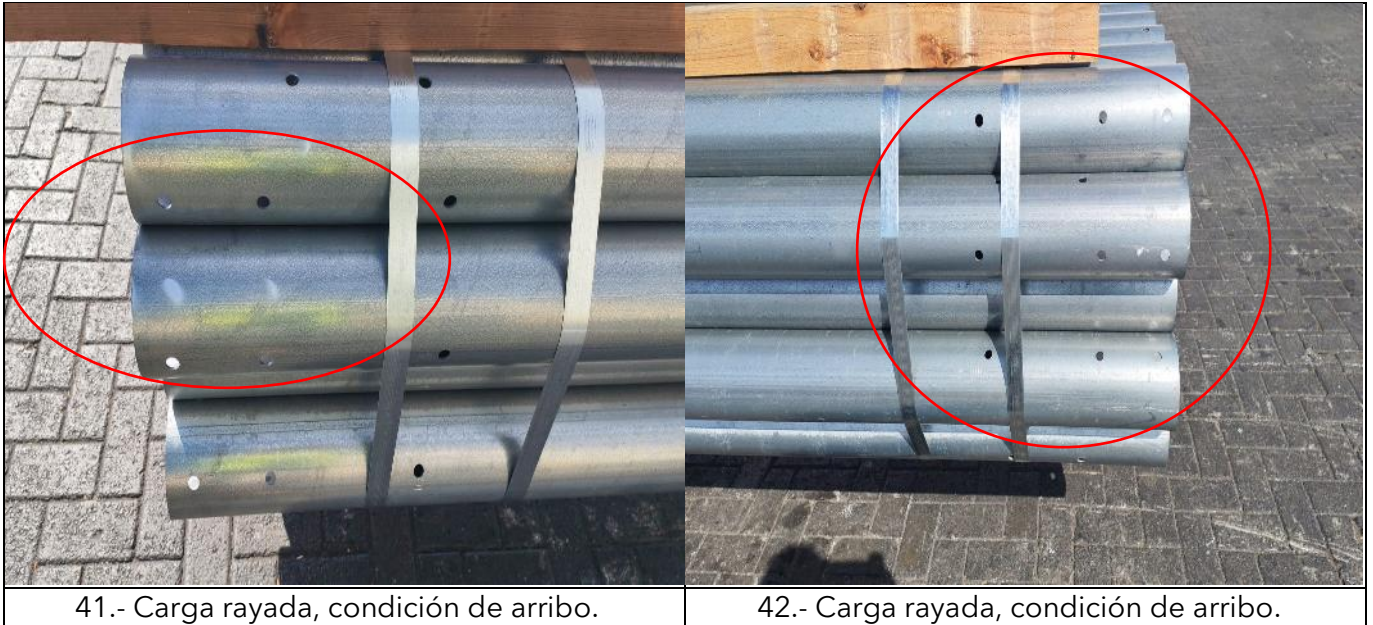
38.- Otra vista de la carga fuera en el almacén.



39.- Carga rayada, condición de arribo.



40.- Carga rayada, condición de arribo.



41.- Carga rayada, condición de arribo.

42.- Carga rayada, condición de arribo.

2.4.- Detalle general del proceso de desconsolidado CMAU 334713-2

El contenedor señalado inicia su desconsolidado a las 17:10 horas, finalizando la operación a las 17:40 horas, tiempo de operación 30 min.



43.- Contenedor CMAU 334713-2.

44.- Sello M3725358.



45.- Vista de la carga.

46.- Maquinaria en proceso de desconsolidado.



47.- Maquinarias izando carga.

48.- Carga siendo trasladada al almacén.



49.- Carga en proceso de desconsolidado.

50.- Contenedor vacío.



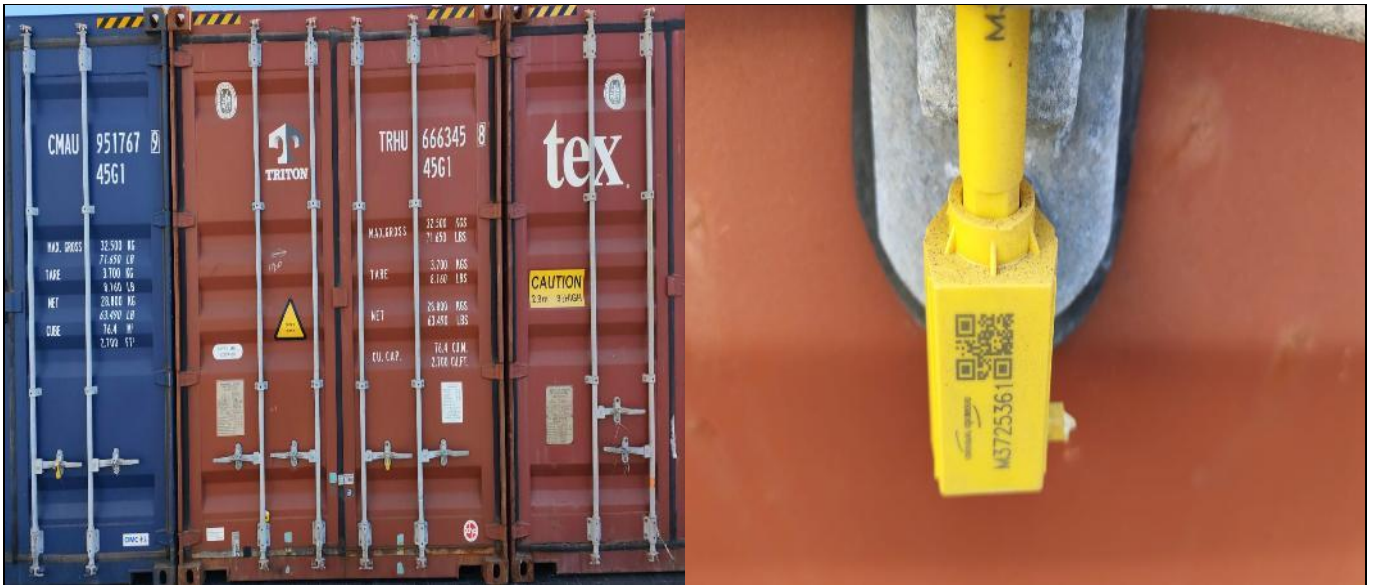
51.- Carga en almacén.

52.- Otra vista de la carga en el almacén.



2.5.- Detalle general del proceso de desconsolidado TRHU 666345-8

El contenedor señalado inicia su desconsolidado a las 17:50 horas, finalizando la operación a las 18:15 horas, tiempo de operación 25 min.



53.- Contenedor TRHU 666345-8.

54.- Vista de sello M3725361.



55.- Vista de la carga.

56.- Maquinaria en proceso de desconsolidado.



57.- Maquinarias izando carga.



58.- Carga siendo trasladada al almacén.



59.- Carga en proceso de desconsolidado.



60.- Contenedor vacío.



61.- Carga acopiada fuera del almacén.

62.- Otra vista de la carga fuera del almacén.

3.- CARGA ACOPIADA EN ALMACÉN DE EPI

Una vez desconsolidado cada contenedor, la carga quedo acopiada en el almacén de EPI en puerto de Iquique.



63.- Vista de carga acopiada fuera del almacén.



64.- Vista de la carga en almacén.



65.- Carga en almacén.



66.- Vista de carga acopiada fuera del almacén.

4.- PROMEDIO DE LOS TIEMPOS UTILIZADOS EN EL DESCONSOLIDADO:

Nº Contenedor	Tiempo Operación (min)
TCLU 644648-8	00:30:00
CMAU 951767-9	00:15:00
TGBU 678655-1	00:25:00
CMAU 334713-2	00:30:00
TRHU 666345-8	00:25:00
	02:05:00

Registro fotográfico emitido sin perjuicio y en interés de quien concierna

Surveyor
ALS INSPECTION CHILE SpA

Realizado por : G. Bacián
Revisado por : MJ. Palma
Validado por : J. López