



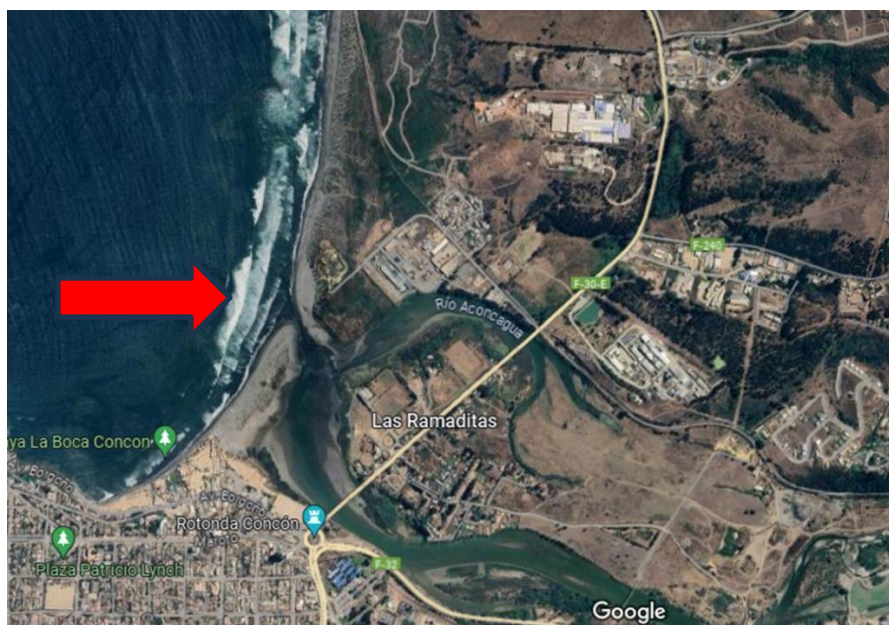
right solutions.
right partner.

ALS Inspection Chile Sp
Limache 3405, Office 6
Viña del Mar, CHILE

Informe de Inspección de Existencias

Nuestra referencia :: AA1-2603-1006
Materiales : Concentrado de Zing.
Tonelaje Total : 427 WTM aprox.
Ubicación : CYM Planta Las Gaviotas
Fecha de inspección : 05 de Marzo 2026.

A solicitud de Mitsui & Co, llevamos a cabo una toma de muestras de material descritos como Concentrados de Zing. Ubicado en los almacenes de CYM en Planta Las Gaviotas, comuna de Concón, quinta región, Chile, 05 de marzo 2026.



AA1-2603-1006 Toma de muestras CYM Planta Las Gaviotas 05 de
Marzo 2026



right solutions.
right partner.

ALS Inspection Chile Sp
Limache 3405, Office 6
Viña del Mar, CHILE

Información proporcionada por CYM con fecha 12 de mayo 2025

N°	DETALLE	WMT	% H2O	DMT	% Cu	Cu FINO
2	Material Zn (58% de Zn)	427,195	0,77%	423,906	1,00%	4,239

A continuación, detalle y total de las pilas inspeccionadas con fecha 15 de Marzo 2026:

N°	DETALLE	ALMACENAMIENTO	WMT	%H2O	DMT	%Cu	%Cu Fino
2	Material Zn (58% de Zn)	Patio Exterior	427,195	0,77%	423,906	1,00%	4,239

Este informe se refiere únicamente a la hora y el lugar de la toma de muestras y está sujeto a los Términos y Condiciones Estándar de ALS Inspection Chile. 05 de Marzo del 2026

Nota: Por tema de seguridad se realiza la toma de muestra a 4 maxisacos ya que los demás al encontrarse apilados existe la probabilidad de que estos puedan caer.

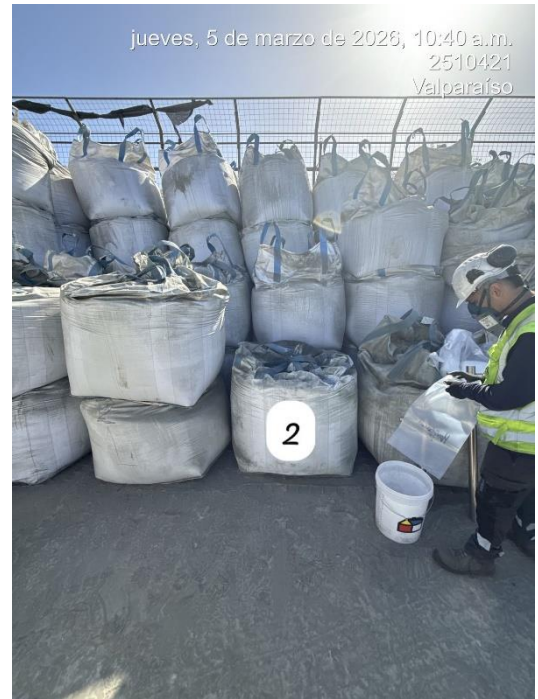


right solutions.
right partner.

ALS Inspection Chile Sp
Limache 3405, Office 6
Viña del Mar, CHIL

Anexo Fotográfico.

Total de lotes: 4 muestras





right solutions.
right partner.

ALS Inspection Chile Sp
Limache 3405, Office 6
Viña del Mar, CHIL





right solutions.
right partner.

ALS Inspection Chile Sp
Limache 3405, Office 6
Viña del Mar, CHIL



AA1-2603 1006
Toma de muestras CYM Planta Las Gaviotas 05 de Marzo 2026



right solutions.
right partner.

ALS Inspection Chile Sp
Limache 3405, Office 6
Viña del Mar, CHIL





right solutions.
right partner.

ALS Inspection Chile Sp
Limache 3405, Office 6
Viña del Mar, CHIL



right solutions.
right partner.

Bruno Acevedo D.
Supervisor y control proyecto ALS Anglo American
ALS Inspection Chile

O: +56 32 2545500

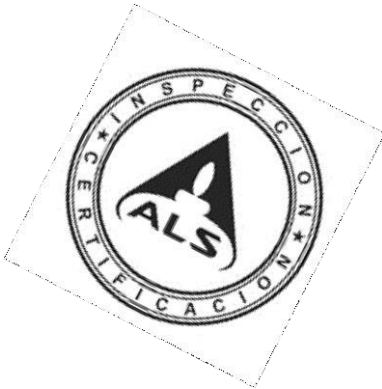
M: + 56 9 64888034

bruno.acevedo@alsglobal.com

Limache 3405 of.61, edificio Reitz I

Viña del mar, Chile

alsglobal.com



AA1-2603 1006

Toma de muestras CYM Planta Las Gaviotas 05 de Marzo 2026