



REPORTE FOTOGRÁFICO CONSOLIDADO FAENA CFS 15x40

Iquique, 29 Enero 2026

1er & 2do Turno

REF: IQQ-2601-0353

RESERVA : 263516590
EMBARCADOR : MINERA EXAR S.O
CONSIGNATARIO : GANFENG LITHIUM GROUP CO.

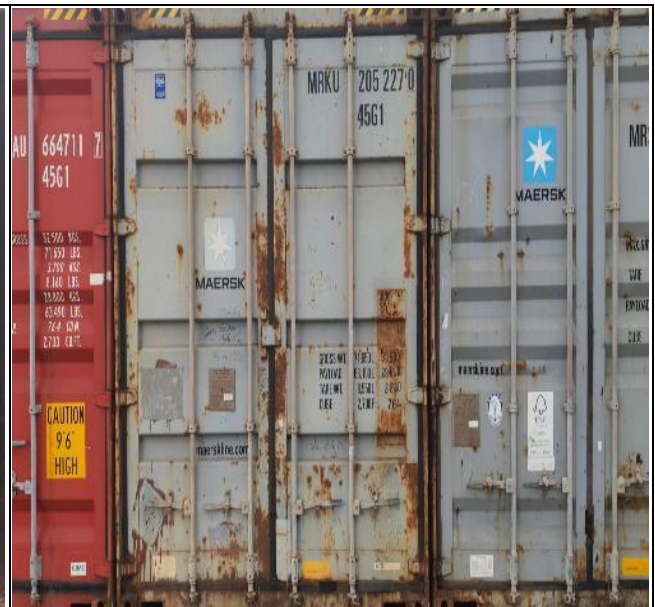
CONTENEDOR

MRSU 373998-4 // SELLO ML-CL0549251





CONTENEDOR MRKU 205227-0 // SELLO ML-CL0549253





CONTENEDOR CAAU 664711-7 // SELLO ML-CL0549180





CONTENEDOR TCKU 771275-4 / SELLO ML-CL0549179





CONTENEDOR CAAU 593567-5 // SELLO ML-CL0549252





CONTENEDOR SUDU 884580-5 // SELLO: ML-CL0549177





CONTENEDOR TRHU 744332-9 // SELLO ML-CL0549219



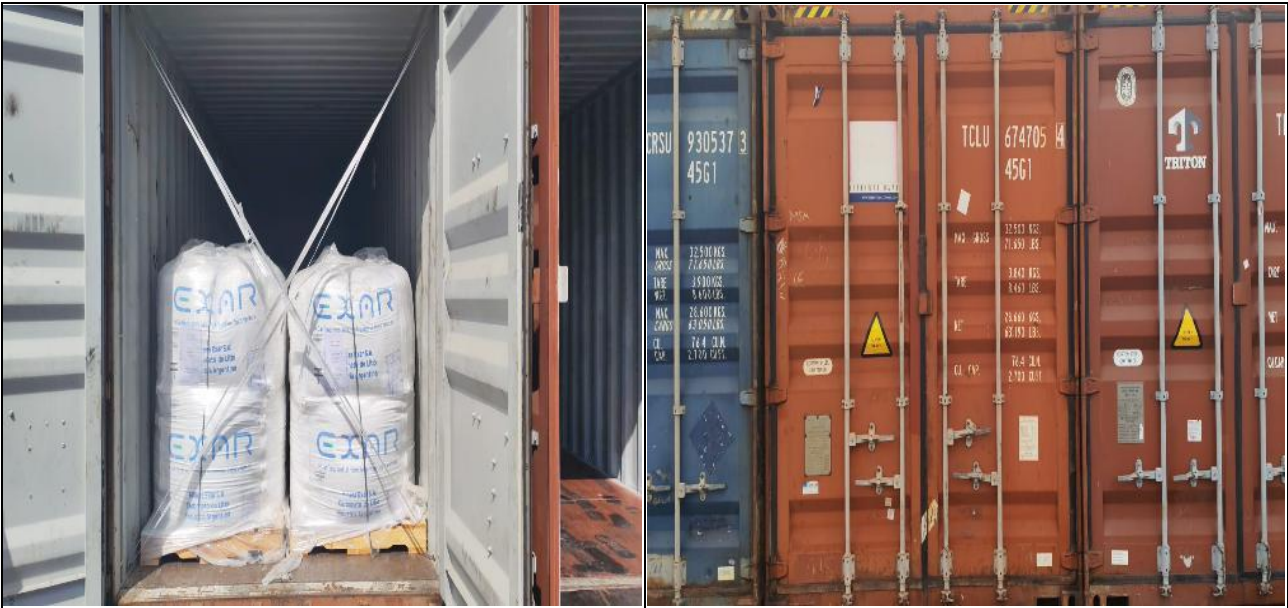


CONTENEDOR TRHU 561536-8 // SELLO ML-CL 0549217





CONTENEDOR TCLU 674705-4 // SELLO ML-CL0549218





CONTENEDOR CRSU 930537-3 // SELLO ML-CL0549216



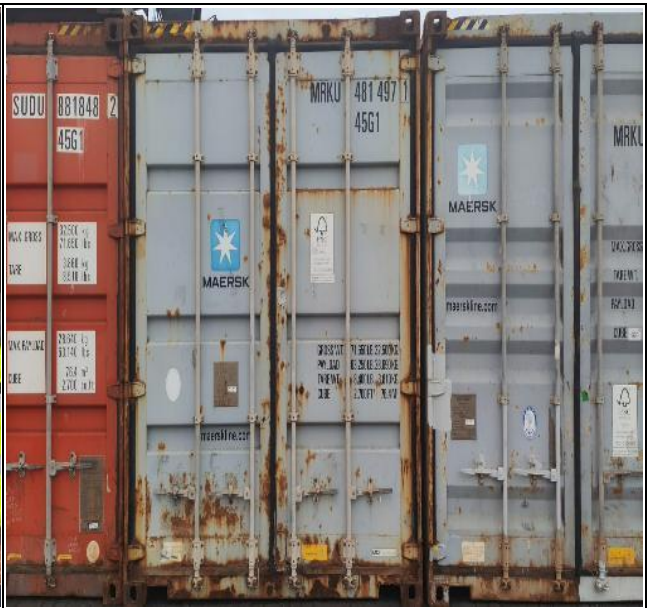


CONTENEDOR MRKU 554922-9 // SELLO ML-CL0549215





CONTENEDOR MRKU 481497-1 // SELLO ML-CL0549213





CONTENEDOR SUDU 881848-2 // SELLO ML-CL0549211





CONTENEDOR MRKU 417687-7 // SELLO ML-CL0549212





CONTENEDOR MRKU 271459-3 // SELLO ML-CL0549210





Observaciones:

N° Contenedor	Observación
-	Sin Observaciones

Registro fotográfico emitido sin perjuicios y en interés de quién concierna

Surveyor
ALS INSPECTION CHILE SpA

Realizado por : G. Bacián
Revisado por : MJ. Palma
Visado por : J. Lopez