



REPORTE FOTOGRÁFICO DESCONSOLIDADO FAENA CFS 08x40 OT

Iquique, 30 de Marzo 2026

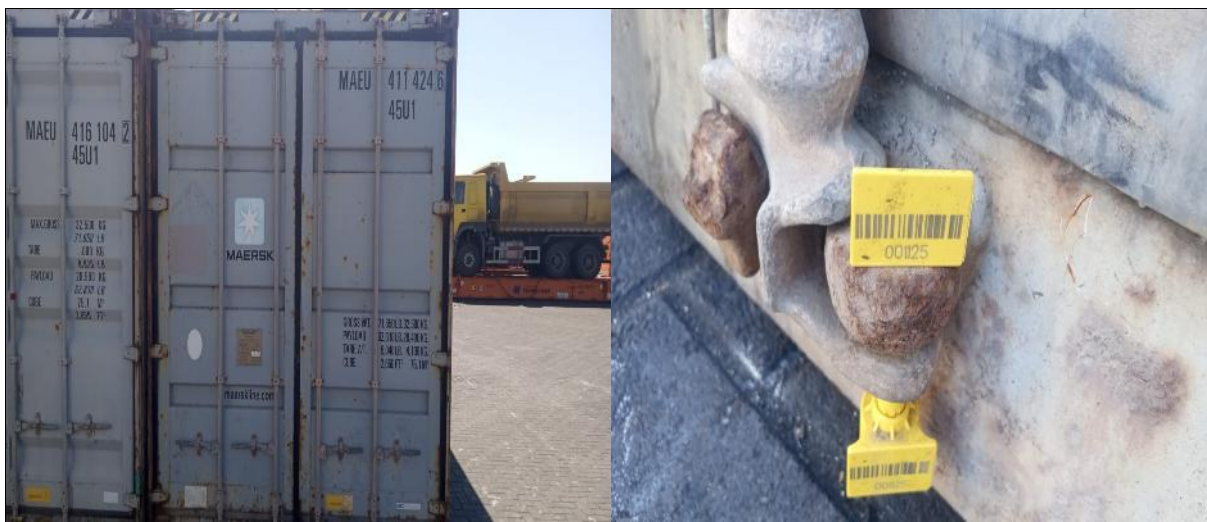
2do. Turno

REF: IQQ-2603-1267

BL : MAEU266737004
EMBARCADOR : MICHELIN NORTH AMERICA INC
CONSIGNATARIO : MICHELIN CHILE LTDA.

CONTENEDOR

MAEU 411424-6 // SELLO 001125





CONTENEDOR MAEU 416104- 2 // SELLO 001174





CONTENEDOR

MAEU 423233-6 // SELLO 001175





CONTENEDOR MAEU 412389-1 // SELLO 001034





CONTENEDOR MAEU 419940-7 // SELLO 00128





CONTENEDOR MAEU 420076-6 / SELLO 001126





CONTENEDOR

MAEU 417187-9 // SELLO 001123





CONTENEDOR

MAEU 415964-1 // SELLO 001173





Observaciones:

N° Contenedor	Observación
-	Sin Observaciones

Registro fotográfico emitido sin perjuicios y en interés de quién concierna

Surveyor
ALS INSPECTION CHILE SpA

Realizado por : G. Bacián
Revisado por : MJ. Palma
Visado por : J. Lopez