



Este reporte fue emitido por **ALS INSPECTION CHILE SPA**, en requerimiento de los Sres. **SOMARCO**, con la finalidad de llevar a cabo una:

“INSPECCIÓN Y SUPERVISIÓN DE CAMIONES CON MINERAL”

1. ALCANCE DE LA INSPECCIÓN:

El alcance de esta inspección tiene por finalidad, efectuar una inspección visual y toma de medidas correctivas a la condición de camiones con evidencia de trazas y/o residuos de mineral, como también, el correcto encarpe de tolvas, destinadas al traslado de mineral proveniente del galpón de SOMARCO.

2. PROCESO DE INSPECCIÓN:

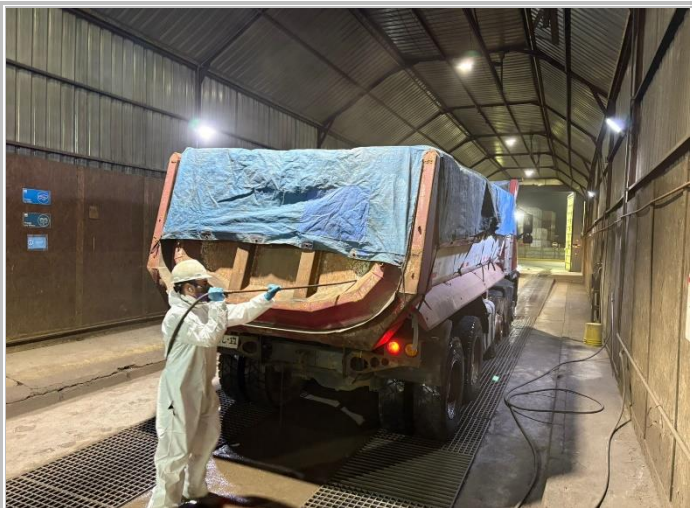
Esta inspección se llevó a cabo mediante un inspector situado a la salida del galpón de acopio de mineral SOMARCO, constatando el posible derrame y/o residuos de mineral, como también, la correcta instalación de carpas en las respectivas tolvas y cierre de puertas.

Cabe mencionar, que las operaciones de traslado se llevaron a cabo mediante 18 camiones con tolvas, los cuales, en rotación constante, realizaban traslado de mineral desde galpón de acopio hasta almacén 10 TEAGM dentro del Terminal Puerto Arica.

El siguiente detalle, presenta los camiones con sus respectivas tolvas y observaciones encontradas durante el 3er turno del 19 de Marzo del 2026.



N°	Patente Camión	Hora de Hallazgo	Observaciones	Estado del Encarpado	Medida Correctiva
1	RVFV-62	NIL	Sin observaciones	Sin observaciones	NIL
2	BCDF-97	NIL	Sin observaciones	Sin observaciones	NIL
3	RVFY-10	NIL	Sin observaciones	Sin observaciones	NIL
4	PZWX-58	NIL	Sin observaciones	Sin observaciones	NIL
5	JSVW-34	NIL	Sin observaciones	Sin observaciones	NIL
6	KJRT-54	NIL	Sin observaciones	Sin observaciones	NIL
7	HTTV-70	NIL	Sin observaciones	Sin observaciones	NIL
8	LVTR-55	NIL	Sin observaciones	Sin observaciones	NIL
9	JHRK-80	NIL	Sin observaciones	Sin observaciones	NIL
10	KYVD-73	NIL	Sin observaciones	Sin observaciones	NIL
11	RZZH-56	NIL	Sin observaciones	Sin observaciones	NIL
12	Fzlh-26	NIL	Sin observaciones	Sin observaciones	NIL
13	Rsxh-17	NIL	Sin observaciones	Sin observaciones	NIL
14	GSXJ-56	NIL	Sin observaciones	Sin observaciones	NIL
15	DDJL-23	NIL	Sin observaciones	Sin observaciones	NIL
16	CXBY-68	NIL	Sin observaciones	Sin observaciones	NIL
17	SVSL-39	NIL	Sin observaciones	Sin observaciones	NIL
18	HFGL-10	NIL	Sin observaciones	Sin observaciones	NIL



1. Vista general de la limpieza de las tolvas y antes de su despacho.



2. Vista general del correcto encarpado de las tolvas antes de su despacho.

3. PERSONAS PRESENTES:

Nombre	Cargo / Compañía	En representación de
Sr. Manuel Meneses	Prevención de riesgos / Somarco	Somarco
Sr. Luis Chinga	Inspector / ALS Inspection Chile	Somarco

4. CONCLUSIÓN:

En relación con la inspección realizada a la condición de los camiones destinados al traslado de mineral concentrado de zinc desde galpón de SOMARCO, hasta el almacén 10 TEAGM del Terminal Puerto Arica, podemos concluir lo siguiente:

- Los camiones no presentaron residuos de mineral al momento de la inspección en puerta de salida de galpón de SOMARCO, los cuales fueron despachados a almacén TEAGM del Terminal puerto Arica.



- La totalidad de los camiones fueron despachados para su descarga en almacén 10 TEAGM, libre de residuos de mineral con tendencia a derrame durante su trayecto, como también la correcta instalación de sus carpas y cierre de sus puertas.
- La inspección constó de 04 vueltas, correspondientes a 18 camiones en rotación.

El presente certificado es emitido sin perjuicio alguno y para el interés de quien concierna.

Surveyor
ALS INSPECTION CHILE SpA

Realizado por : L.Chinga
Revisado por : M.J. Palma