



## INFORME INSPECCIÓN CONJUNTA DE VEHÍCULOS

<b>NAVE</b>	: Ro/Ro "TORINO"	<b>VIAJE</b>	: VS606
<b>PUERTO DE EMBARQUE (PDE)</b>	: Shanghai, China.	<b>PUERTO DE DESCARGA (PDD)</b>	: San Antonio / Chile
<b>UNIDADES INSPECCIONADAS</b>	: 15 vehículos MINI nuevos.	<b>FECHA</b>	: Marzo 20, 2026.

<b>EN REPRESENTACIÓN DE</b>	: WILLIAMSON BALFOUR MOTORS S.A.
-----------------------------	----------------------------------

<b>CONTENIDOS:</b>			
<b>1.-</b>	Alcance del servicio	<b>6.-</b>	Comentarios.
<b>2.-</b>	Información relevante	<b>7.-</b>	Personal participante
<b>3.-</b>	Tiempos	<b>8.-</b>	Adjuntos
<b>4.-</b>	Identificación de la carga		
<b>5.-</b>	Inspección de daños posterior a la descarga.		

<b>1.- ALCANCE DEL SERVICIO:</b>
<p>La presente inspección fue realizada de acuerdo con las instrucciones recibidas del Sr. <b>Yoivan Mercado</b>, con el fin de informar lo siguiente:</p> <ul style="list-style-type: none"><li>◆ Posibles daños/observaciones que pudieran afectar a 15 vehículos MINI nuevos, posterior a su descarga, al costado de nave en DP World - San Antonio.</li></ul> <p>Toda la inspección se desarrolló, de acuerdo con los procedimientos acordados con el cliente, lo cual, correspondió a inspección conjunta con Inspector en representación de la línea naviera, e Inspector en representación del Transporte Terrestre.</p> <p>Habiéndose desarrollado el servicio, podemos informar lo siguiente:</p>

Informe despachado a:  
Williamson Balfour Motors S.A.  
Fecha de despacho

: [yoivan.mercado@inchcape.cl](mailto:yoivan.mercado@inchcape.cl)  
: Marzo 20, 2026.



## 2.- INFORMACIÓN RELEVANTE:

<b>Nave</b>	: <b>TORINO</b>
<b>Puerto de Registro</b>	: VALLETA
<b>Tipo de nave</b>	: Vehicles Carrier
<b>Operador</b>	: Wallenius Wilhelmsen
<b>Agencia</b>	: Ian Taylor
<b>Estibadores</b>	: Muellaje Central S.A.

## 3.- TIEMPOS:

Fecha	Hora	Observaciones
Marzo 20, 2026	09:20	Inspector ALS llega al lugar de inspección, sitio N° 4/5 DP. World
	09:30	Inicio de la inspección de vehículos
	10:30	Término de la inspección
	10:40	Inspector ALS se retira del lugar

## 4.- IDENTIFICACIÓN DE LA CARGA:

Cantidad	PDE	Modelo	Marca
3	Shanghai / China	ACEMAN E CLASSIC	MINI
4	Shanghai / China	ACEMAN SE FAVOURED	MINI
3	Shanghai / China	COOPER E CLASSIC	MINI
5	Shanghai / China	COOPER SE FAVOURED	MINI
<b>TOTAL: 15 unidades de acuerdo con BL N° EUKOSHCL2073843.</b>			



## 5.- INSPECCIÓN DE DAÑOS POSTERIOR A LA DESCARGA:

Unidades MINI inspeccionadas por ALS Inspection Chile SpA:

#	Chasis	Modelo	Daño	Gravedad	Observaciones
1	TB48222	ACEMAN E CLASSIC	SIN DAÑOS		SIN OBSERVACIONES
2	TB48310	ACEMAN E CLASSIC	SIN DAÑOS		SIN OBSERVACIONES
3	TB47207	ACEMAN E CLASSIC	SIN DAÑOS		SIN OBSERVACIONES
4	TB48826	ACEMAN SE FAVOURED	SIN DAÑOS		SIN OBSERVACIONES
5	TB48830	ACEMAN SE FAVOURED	SIN DAÑOS		SIN OBSERVACIONES
6	TB48841	ACEMAN SE FAVOURED	SIN DAÑOS		SIN OBSERVACIONES
7	TB48227	ACEMAN SE FAVOURED	SIN DAÑOS		SIN OBSERVACIONES
8	TB48835	COOPER E CLASSIC	SIN DAÑOS		SIN OBSERVACIONES
9	TB48837	COOPER E CLASSIC	SIN DAÑOS		SIN OBSERVACIONES
10	TB48225	COOPER E CLASSIC	SIN DAÑOS		SIN OBSERVACIONES
11	TB48839	COOPER SE FAVOURED	SIN DAÑOS		SIN OBSERVACIONES
12	TB48838	COOPER SE FAVOURED	SIN DAÑOS		SIN OBSERVACIONES
13	TB48228	COOPER SE FAVOURED	SIN DAÑOS		SIN OBSERVACIONES
14	TB48312	COOPER SE FAVOURED	SIN DAÑOS		SIN OBSERVACIONES
15	TB48226	COOPER SE FAVOURED	SIN DAÑOS		SIN OBSERVACIONES

## 6.- COMENTARIOS:

- La inspección de los vehículos fue realizada en condiciones de lluvia y cielos cubiertos.
- Unidades fueron encontradas bloqueadas, sin acceso a maleteros para revisión de accesorios.

## 7.- PERSONAL PARTICIPANTE:

- ✓ Muellaje Central S.A., personal encargado de las operaciones de descarga.

**La inspección posterior a la descarga fue realizada por:**

- ✓ Sr. Sergio Fernandez, Inspector ALS, en representación de Williamson Balfour Motors S.A.
- ✓ Sr. Claudio Alvear, Inspector ALS, en representación de Williamson Balfour Motors S.A.
- ✓ Sr. Jaime Parra, Inspector en representación de Transauto.



**ALS Inspection Chile SpA**

Limache 3405, Office 61  
Viña del Mar, CHILE  
T +56 32 2545 500

Informe: SAI-2603-1107

Fecha: Marzo 20, 2026

## 8.- ADJUNTOS

- ✓ Listado de Daños
- ✓ BL

Esta inspección se llevó a cabo sin perjuicio y en el interés de quien corresponda.

**Inspector**  
**ALS Inspection Chile SpA**

Preparado por : C. Alvear  
Revisado por : J. Lopez  
Validado por : J. Lopez



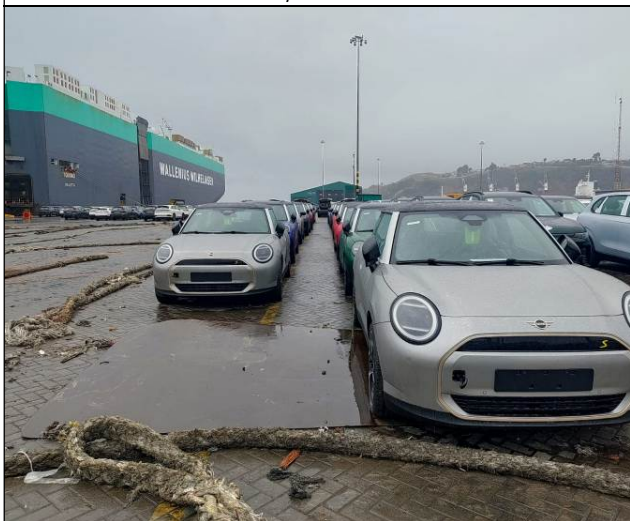
## SET FOTOGRÁFICO M/N TORINO V. VS606.



1. M/N TORINO V-VS606, atracada en sitio N° 4/5, DP WORLD.



2. Área de estacionamiento unidades MINI.



3. Otra vista.



4. Separación entre unidades MINI.





5. Vista trasera del área de estacionamiento.



6. Otra vista de lo anterior.



7. 8. Mando a distancia y key card observadas.



8. Mando a distancia y key card observadas.